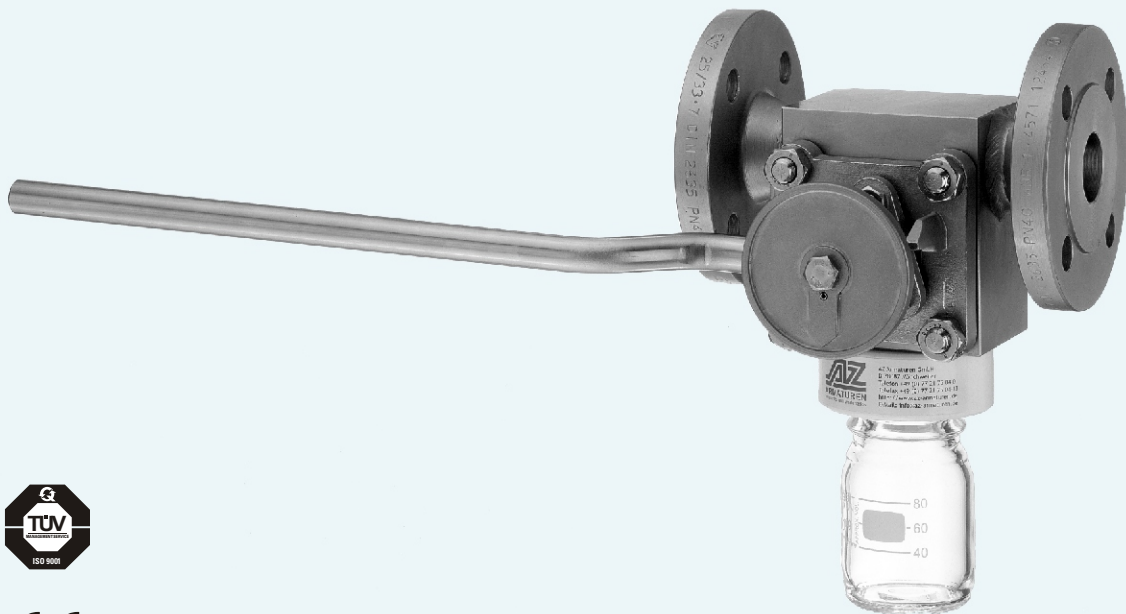


**TIPO “CONTIFLOW-TRF”**  
Sistema de coletor de amostra

**NOVO**



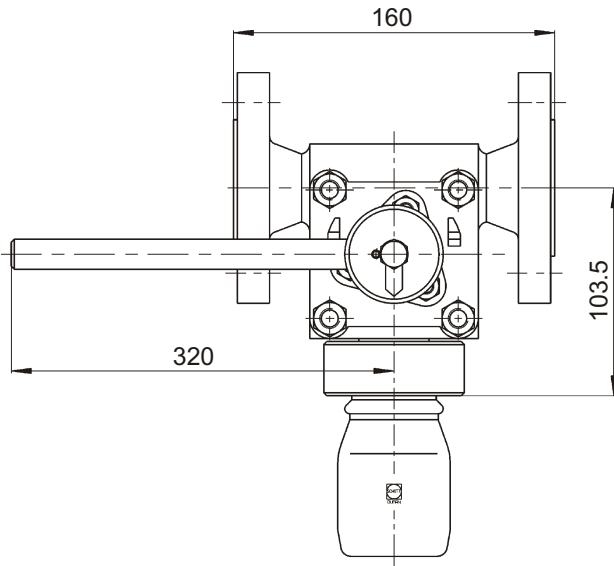
**5.3.3**

- Sem espaço morto
- Permite limpeza com PIG
- Livre de manutenção
- Sem interrupção de fluxo
- Simples e segura de manusear
- Menos pressão na amostra
- Amostragem possível em condições de vácuo
- Quantidade de amostra definida



## Tipo "CONTIFLOW-TRF"

### Sistema de coletor de amostra



#### CONTIFLOW-TRF DN25

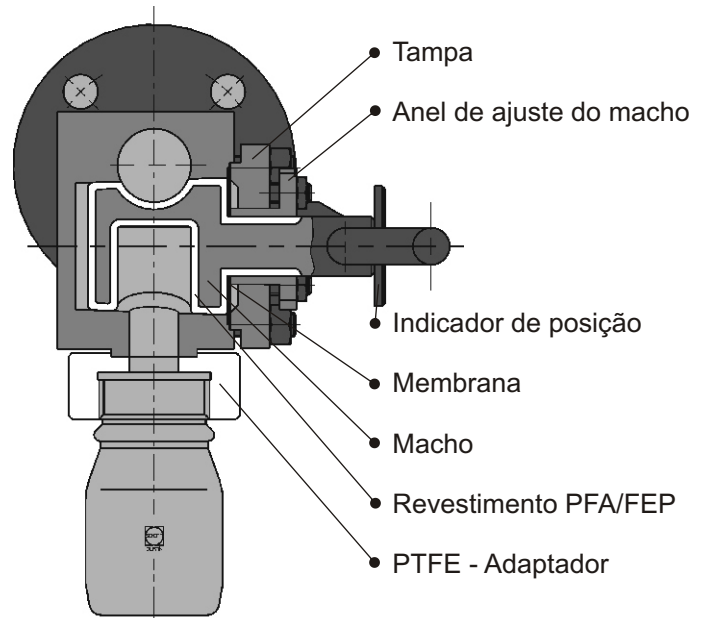
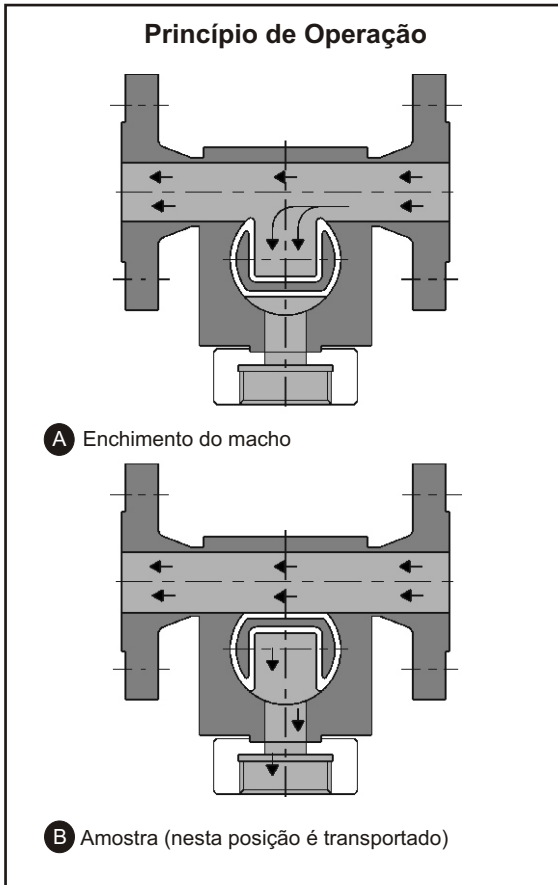
A "CONTIFLOW-TRF" DN 25 é um sistema de amostra absolutamente livre de cavidades. Foi construído em cima de um desenho especial com o macho revestido em PFA dispensando a bucha de PTFE. Além do mais, essa construção representa uma inovação no processo da tubulação possibilitando a não interrupção do fluxo na hora da coleta.

#### Tipo "CONTIFLOW-TRF"

- Sem espaço morto
- Limpeza com PIG
- Sem interrupção no fluxo
- Simples e seguro de manusear
- Impossível operação incorreta
- Amostra despressurizada
- Quantidade de amostra definida  $V_p = 25\text{ml}$
- Design vertical e horizontal
- Conexão de amostra individual (ver prospecto 5.3.1)  
Adaptador para garrafa de laboratório com ISO-Thread GL45, sistema de agulhas, etc.
- Taxa de Temperatura  $-40^\circ\text{C}$  à  $200^\circ\text{C}$
- Design em bloco
- Face a face conforme DIN e ANSI
- Corpo do material 1.4571
- Revestimento em PFA, PFA condutivo, FEP, PVDF
- Fácil manutenção sem ferramentas especiais

#### No pedido:

- Materiais especiais Titânio, Monel, Níquel, Hastelloy etc.
- Outros tamanhos (ANSI e DIN)



#### Exemplo para consulta:

**CONTIFLOW-DN25-PN40-1.4571- $V_p=25\text{ml}$ - $V_f=100\text{ml}$**   
CONTIFLOW = Tipo, DN25 = Tamanho, PN40 = Classe, 1.4571 = Material do Corpo,  $V_p=25\text{ml}$  = Quantidade de amostra,  $V_f=100\text{ml}$  = Volume do frasco



**AZ-Armaturen do Brasil Ltda.**  
Av. Osvaldo Berto, 600  
13255-405 - Itatiba - SP - Brasil  
Tel 55 (11) 4524-9950  
Fax 55 (11) 4524-9955  
e-mail: [az@az-armaturen.com.br](mailto:az@az-armaturen.com.br)  
<http://www.az-armaturen.com.br>